

1250 E



www.ommelift.dk

OPTIMALER ARBEITSBEREICH MONTIERT AUF TRAILER

OMME LIFT A/S – Lægårdsvej 4 – DK 7260 Sdr. Omme
Phone: + 45 753 413 00 – Fax: + 45 753 415 92
E-mail: omme@ommelift.dk – Web: www.ommelift.dk

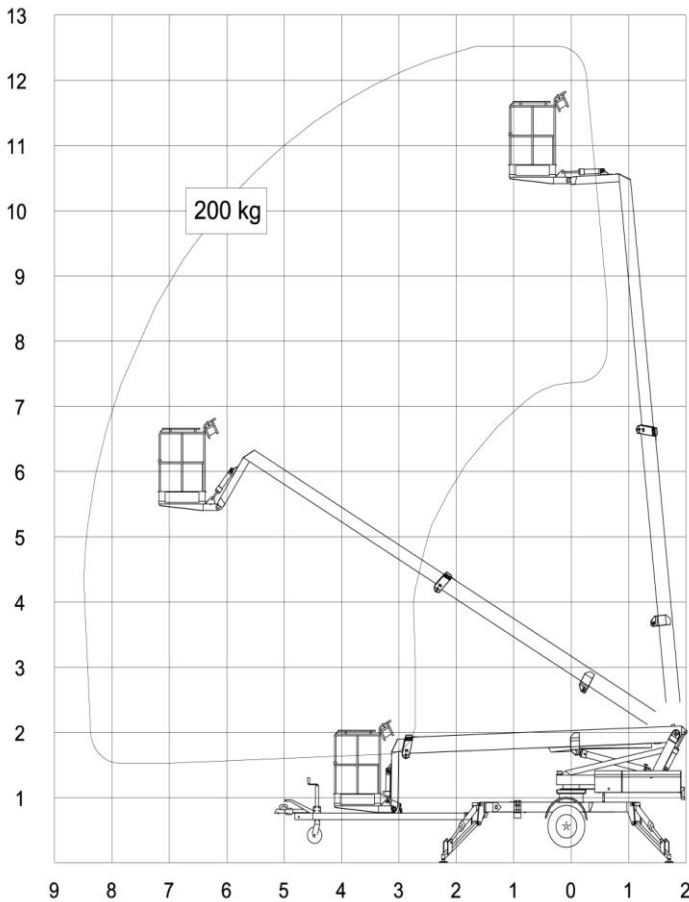
OMMELIFT



Quality since 1906

1250 E

Montiert auf trailer



Technische Daten	1250 E	1250 EB
Max. Arbeitshöhe	12.50 m	
Max. Arbeitsradius	8.50 m	
Max. Korblast	200 kg	
Korbgröße	1.25x0.8x1.1m	
Drehbarer Korb	± 41°	
Drehung	± 400°	
Stromversorgung	230V-10A/16A	Batterie
Batterie		24V/200Ah/5h
Ladegerät		24 V/30 A
Transportlänge	7.10 m	
Transporthöhe	1.97 m	
Transportbreite	1.60 m	
Arbeitsbreite	4.10 m	
Gesamtgewicht	1600 kg	1700 kg
Steuerung	2-Stufen	
Hydraulische Stützen	+	
Hydraulischer Fahrtrieb	+	
230 V Anschluss im Korb	+	

+ Standard

OPTIMALER ARBEITSBEREICH



Abgewinkelter Korbarm



Fahrtrieb



230 V Anschluss im Korb



Easy Transport

- 1250E und 1250EB sind bis auf die Antriebsart baugleich. Die Bühne ist serienmäßig mit hydraulischen Stützen und 2-Stufen-Steuerung ausgestattet. Sie kann vom Korb und vom Turm aus bedient werden. Die Korbaufhängung ist so konstruiert, daß der Korb über einen abgewinkelten Korbarm mit dem äußersten Teleskopglied verbunden ist, wodurch die Reichweite über Hindernisse vergrößert wird.
- Die speziell konstruierten Stahlausleger mit großdimensioniertem Querschnitt ermöglichen einen optimalen Arbeitsbereich und eine große Stabilität. Weiterhin finden sowohl die Kabelführung als auch der Teleskopzylinder innerhalb der Auslegerprofile Platz.
- 1250E wird von einem 230 V Elektro-Motor über Netzanschluß an 230 V/16A angetrieben. Typ 1250E ist besonders geeignet, wenn kontinuierlicher Betrieb erforderlich ist.
- 1250EB wird von einer leistungsstarken (24V/200Ah/5h) Batterie angetrieben, die vom eingebauten Ladegerät aufgeladen wird. (Die Aufladung ist auch während des Betriebes möglich). Der Typ 1250EB ist besonders für Aufgaben geeignet, bei denen ein 230 V-Anschluß nicht ständig verfügbar ist.