

# 1850 E



[www.ommelift.dk](http://www.ommelift.dk)

## ANHÄNGER ARBEITSBÜHNEN TELESKOP

### OMMELIFT

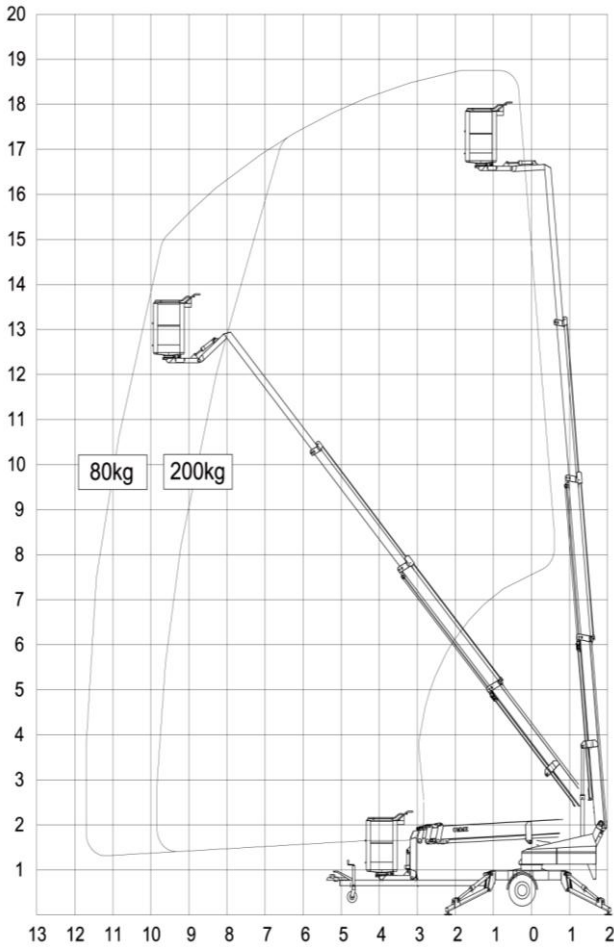


Quality since 1906

OMME LIFT A/S – Lægårdsvej 4 – DK 7260 Sdr. Omme  
Phone: + 45 753 413 00 – Fax: + 45 753 415 92  
E-mail: [omme@ommelift.dk](mailto:omme@ommelift.dk) – Web: [www.ommelift.dk](http://www.ommelift.dk)

# 1850 E

## Anhänger-montiert



Technische Daten:	1850 E	1850 EB	1850 EBD
Max. Arbeitshöhe	18.60 m		
Max. Arbeitsradius	11.70 m		
Max. Korblast	200 kg		
Drehung	± 400°		
Korbgrösse	1.25x0.8x1.1m		
Drehbarer Korb	± 41°		
Stromversorgung	230V/16A	Batterie	Batterie/Diesel
Batterie		24V/200Ah/5h	24V/200Ah/5h
Ladegerät		24V/30A	24V/30A
Dieselmotor			14kW/18.8PS
Generator			24V/22A
Transportlänge	7.20 m	7.20	7.47 m
Transporthöhe	2.10 m		
Transportbreite	1.70 m		
Arbeitsbreite	4.25 m		
Gesamtgewicht	2230 kg	2350 kg	2480 kg
Steuerung	Proportional		
Hydraulische Stützen	+		
Hydraulischer Fahrtrieb	+		
230V Anschluss im Korb, max. 10 A	+		

+ Standard

## OPTIMALER ARBEITSBEREICH UND GROßE STABILITÄT



**Abgewinkelter Korbarm**



**Fahrtrieb**



**Einfache Bedienung**



**Transport**

- 1850E, 1850EB und 1850EBD sind bis auf die Antriebsart baugleich. Die Bühne ist serienmäßig mit hydraulischen Stützen, drehbarem Korb und Proportionalsteuerung ausgestattet. Sie kann vom Korb und vom Turm aus gesteuert werden. Die Korbaufhängung ist so konstruiert, daß der Korb über einen abgewinkelten Korbarm mit dem äußersten Teleskopglied verbunden ist, wodurch die Reichweite über Hindernisse vergrößert wird. Die speziell konstruierten Stahlausleger mit großdimensioniertem Querschnitt ermöglichen einen optimalen Arbeitsbereich und große Stabilität. Die geringe Transportlänge ermöglicht den Einsatz auch auf sehr engem Raum. Die Bühne ist auch zum Aufbau auf LKW geeignet.
- 1850E wird von einem 230 V-Motor durch Netzanschluß an 230V/16 A angetrieben. Der Typ 1850E ist besonders geeignet, wenn Dauerbetrieb erforderlich ist.
- 1850EB wird von einer leistungsstarken (24V/200Ah/5h) Batterie angetrieben, die vom eingebauten Ladegerät aufgeladen wird. (Die Aufladung ist auch während des Betriebes möglich). Der Typ 1850EB ist besonders für Aufgaben geeignet, bei denen ein 230 V-Anschluß nicht ständig verfügbar ist.